

GUÍA DE BIENVENIDA.



museo
Pablo Gargallo

ENTRE
LUCES

Pza. de San Felipe, 3. Zaragoza
976 724922
zaragoza.es/ciudad/museos/es/gargallo

Guía de bienvenida o narrativa social.

Visita a la **sala Entre Luces** del **Museo Pablo Gargallo**

Vamos a visitar la sala entre Luces del Museo Pablo Gargallo. Dentro del museo hay esculturas y dibujos del artista Pablo Gargallo.

Cuando lleguemos por primera vez al museo, veremos que está en una plaza. Esta plaza se llama Plaza San Felipe. En esta plaza puede haber mucho ruido y mucha gente, porque hay bares con terraza.



Esta es la entrada principal del Museo Pablo Gargallo.

La entrada es accesible.



Al entrar, llegaremos al hall del museo. Allí está el mostrador de recepción.

Es posible que nuestro grupo tenga que esperar en la fila si hay mucha gente.



Allí nos atenderá el personal del museo.

Las personas que trabajan en el museo pueden ayudarnos.

Irán vestidos de negro.



En el museo habrá vigilantes de sala. Están allí para ayudar a las personas y para mantener el arte a salvo.

Si me pierdo y no encuentro a mi grupo, puedo pedirle ayuda a los vigilantes de sala.



En el hall del museo nos recibirán las educadoras del museo. Las educadoras del museo serán Isabel y Miriam.



Las educadoras nos guiarán por diferentes salas del museo

Para empezar, recordaremos algunas reglas importantes:

En el museo no podemos correr, andar sí.



En el museo no podemos tocar las esculturas.



En la sala Entre Luces sí podemos tocar las esculturas.



Algunas zonas del museo pueden ser ruidosas y otras tranquilas; algunas estarán llenas de gente y en otras habrá poca gente. Si necesito ir a un lugar tranquilo, puedo decírselo a la educadora.



Primero, visitaremos el patio del museo. En el centro del patio está la escultura más famosa de Pablo Gargallo: Gran profeta.

El patio está en la planta 0 del museo.

Nuestro grupo se detendrá allí durante unos minutos, observará la escultura y conversará con la educadora sobre ella.



Gran profeta

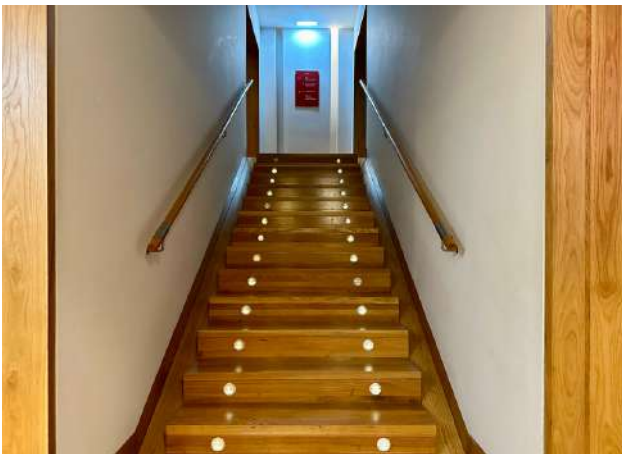
Más tarde la educadora nos acompañará a la sala Entre Luces.

Esta sala está en la planta 1.

La sala Entre Luces es muy diferente. En esta sala sí que podemos tocar las esculturas expuestas.



Para subir a la planta 1, podemos usar el ascensor o las escaleras.



En la sala Entre Luces vamos a tocar esculturas y algunos materiales que se utilizan para hacer esculturas.

También haremos varios juegos en la sala.

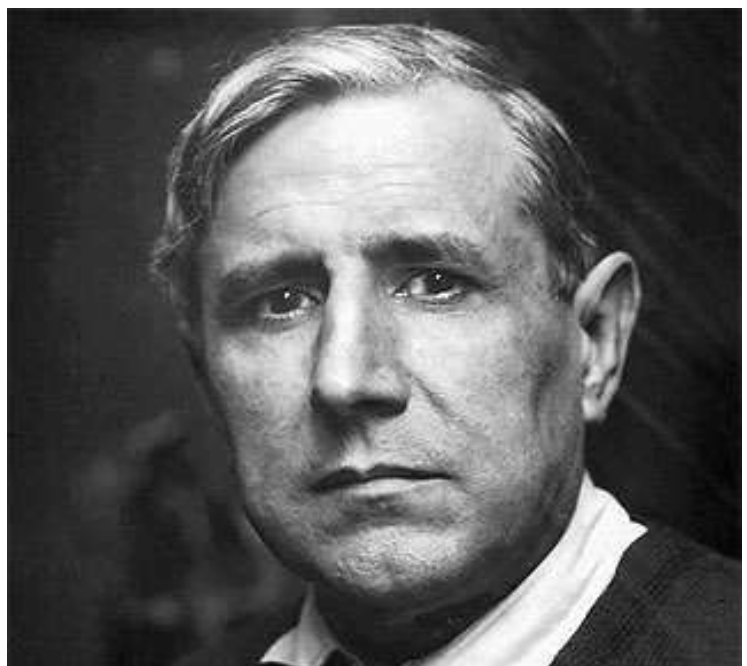


Podemos tocar estas esculturas porque no son originales, no están hechas por Pablo Gargallo.

Los alumnos del Centro San Valero han hecho estas copias.



En la sala Entre Luces vamos a hablar de Pablo Gargallo, de su arte y de sus esculturas.



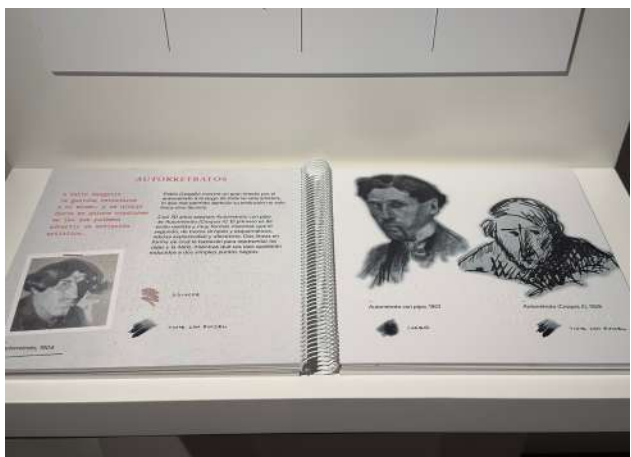
Además de tocar las copias de sus esculturas, utilizaremos:



Puzles



Fotografías



Dibujos



Texturas

Cuando termine la actividad, volveremos al hall del museo. El hall está en la planta 0.



¡Esperamos que os haya gustado la visita y que volváis pronto a vernos al Museo Pablo Gargallo!

